



БЕЛГОРОДСКАЯ ОБЛАСТЬ

**СОВЕТ ДЕПУТАТОВ
АЛЕКСЕЕВСКОГО ГОРОДСКОГО ОКРУГА
Р Е Ш Е Н И Е**

Алексеевка

25 декабря 2020 года

№ 9

Об установлении границ территории территориального общественного самоуправления «Крылатский»

Руководствуясь Федеральным законом от 06.10.2003 года №131-ФЗ «Об общих принципах организации местного самоуправления в Российской Федерации», решением Совета депутатов Алексеевского городского округа от 19.03.2019 года №32 «Об утверждении Порядка организации и осуществления территориального общественного самоуправления, Порядка регистрации Устава территориального общественного самоуправления в Алексеевском городском округе», руководствуясь ст.19 Устава Алексеевского городского округа, Совет депутатов Алексеевского городского округа решил:

1. Установить границы территории, на которой осуществляется территориальное общественное самоуправление «Крылатский» (г. Алексеевка, с. Ильинка Алексеевского городского округа), согласно приложению №1 (схема) и приложению №2 (описание).

2. Признать утратившим силу решение Совета депутатов Алексеевского городского округа от 01 декабря 2020 г. № 30 «Об установлении границ территории территориального общественного самоуправления «Крылатский».

3. Настоящее решение разместить на официальном сайте органов местного самоуправления Алексеевского городского округа в сети Интернет.

4. Контроль за исполнением настоящего решения возложить на постоянную депутатскую комиссию Совета депутатов Алексеевского городского округа по депутатской этике и нормативно-правовой деятельности (Сапелкин Н.Т.).

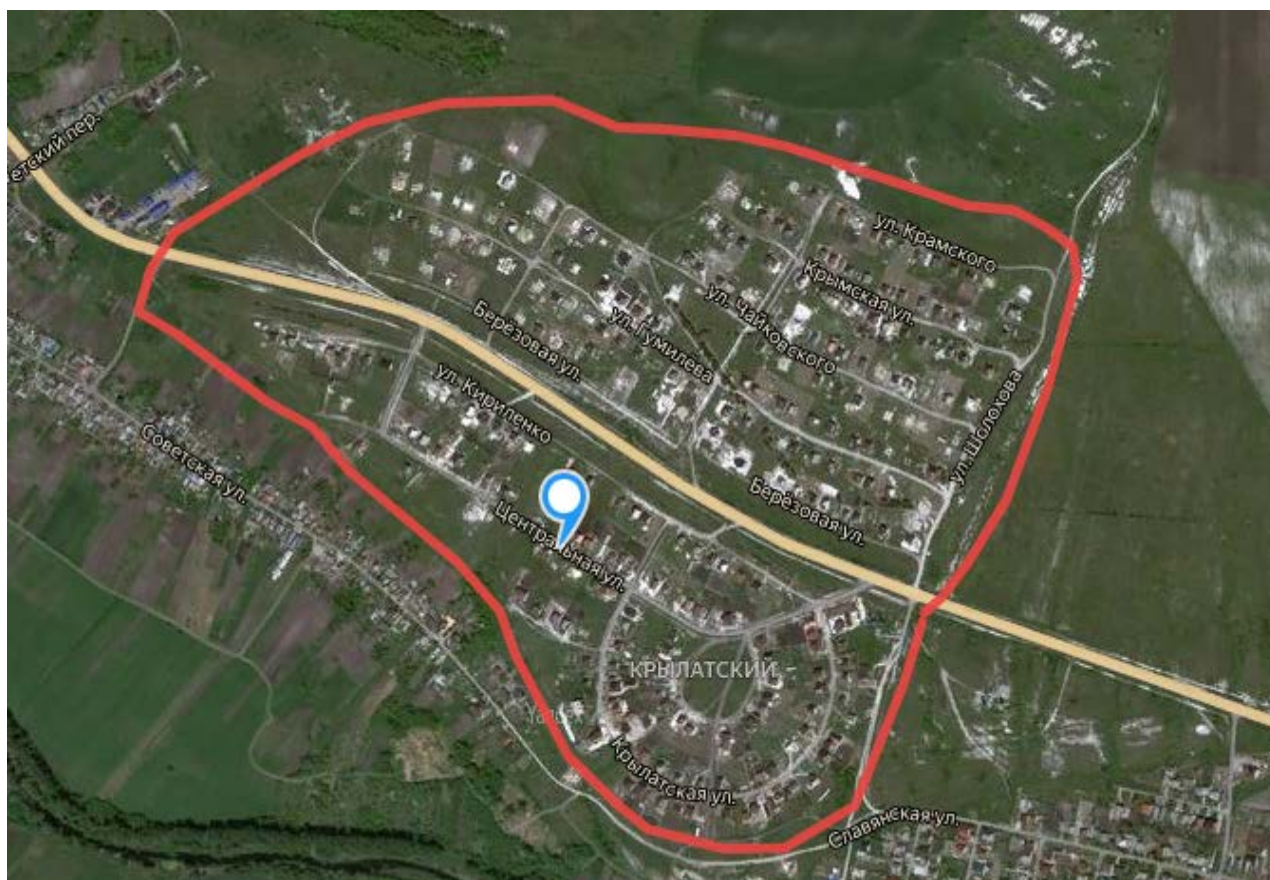
Председатель Совета депутатов
Алексеевского городского округа



И.Ю. Ханина

Приложение №1
к решению Совета депутатов
Алексеевского городского округа
от 25 декабря 2020 года №9

Схема
границ территориального общественного самоуправления «Крылатский»
г. Алексеевка, с. Ильинка Алексеевского городского округа



Приложение №2
к решению Совета депутатов
Алексеевского городского округа
от 25 декабря 2020 года №9

Описание

границ территории территориального общественного самоуправления
«Крылатский» г. Алексеевка, с. Ильинка Алексеевского городского округа

Территория территориального общественного самоуправления «Крылатский» расположена в границах г. Алексеевка, с. Ильинка Алексеевского городского округа.

В территорию территориального общественного самоуправления «Крылатский» входят жилые дома, расположенные:

- г. Алексеевка по ул. Кириленко, ул. Крылатская, ул. Манежная, ул. Центральная, пер. Крылатский;

- с. Ильинка по ул. Берёзовая, ул. Гумилёва, ул. Чайковского, ул. Крымская, ул. Крамского, ул. Шолохова.

Территория, закрепленная в установленном порядке за учреждениями, предприятиями и организациями, не входит в состав территории территориального общественного самоуправления «Крылатский».