



БЕЛГОРОДСКАЯ ОБЛАСТЬ

**СОВЕТ ДЕПУТАТОВ  
АЛЕКСЕЕВСКОГО ГОРОДСКОГО ОКРУГА  
Р Е Ш Е Н И Е**

Алексеевка

01 декабря 2020 года

№ 66

**Об установлении границ территории территориального общественного самоуправления «Алексеевское»**

Руководствуясь Федеральным законом от 06.10.2003 года №131-ФЗ «Об общих принципах организации местного самоуправления в Российской Федерации», решением Совета депутатов Алексеевского городского округа от 19.03.2019 года №32 «Об утверждении Порядка организации и осуществления территориального общественного самоуправления, Порядка регистрации Устава территориального общественного самоуправления в Алексеевском городском округе», руководствуясь ст.19 Устава Алексеевского городского округа, Совет депутатов Алексеевского городского округа решил:

1. Установить границы территории, на которой осуществляется территориальное общественное самоуправление «Алексеевское» с. Алексеевское Алексеевского городского округа, согласно приложению №1 (схема) и приложению №2 (описание).

2. Настоящее решение разместить на официальном сайте органов местного самоуправления Алексеевского городского округа в сети Интернет.

3. Контроль за исполнением настоящего решения возложить на постоянную депутатскую комиссию Совета депутатов Алексеевского городского округа по депутатской этике и нормативно-правовой деятельности (Сапелкин Н.Т.).

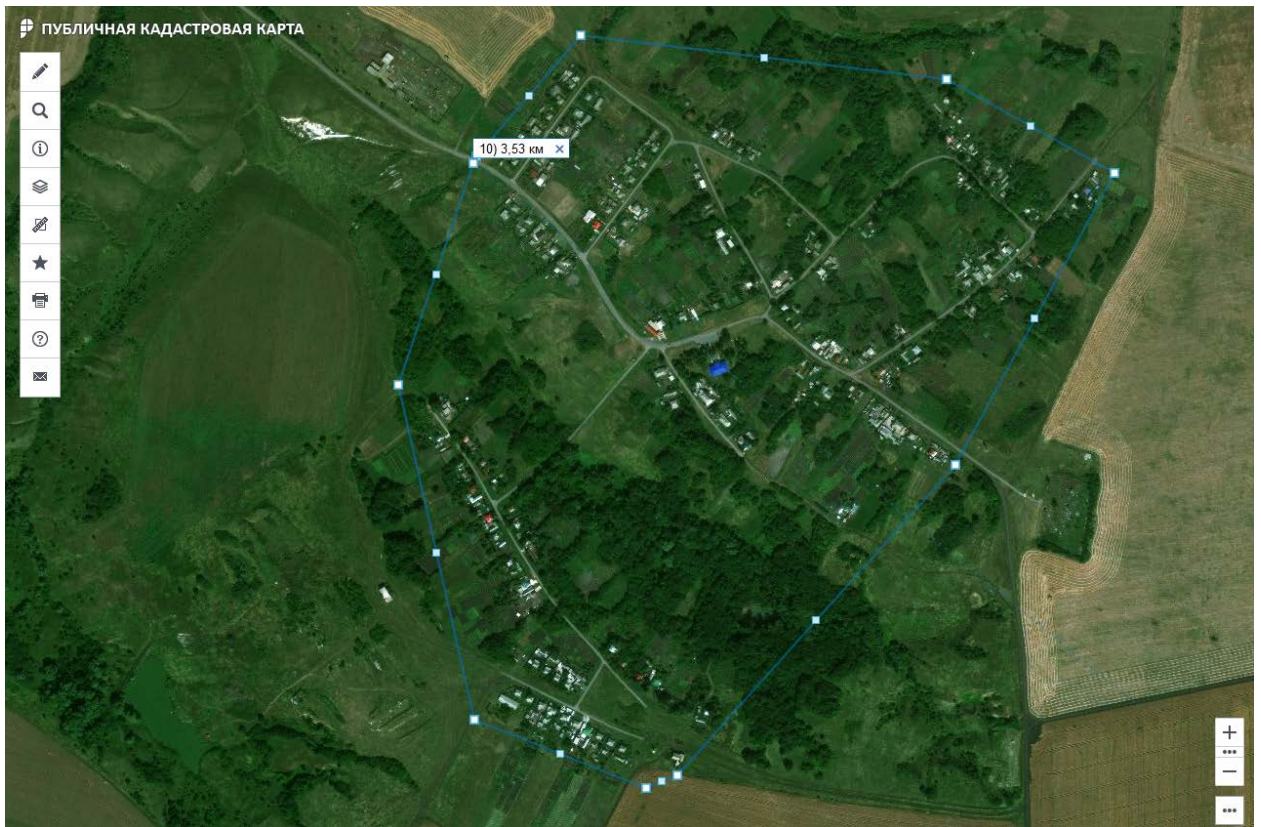
Председатель Совета депутатов  
Алексеевского городского округа



И.Ю. Ханина

Приложение №1  
к решению Совета депутатов  
Алексеевского городского округа  
от 01 декабря 2020 года №66

Схема  
границ территориального общественного самоуправления  
«Алексеевское» с. Алексеевское Алексеевского городского округа



Приложение №2  
к решению Совета депутатов  
Алексеевского городского округа  
от 01 декабря 2020 года №66

Описание  
границ территории территориального общественного самоуправления  
«Алексеевское» с.Алексеевское Алексеевского городского округа

Территория территориального общественного самоуправления «Алексеевское» расположена в Алексеевском городском округе с. Алексеевское.

В территорию территориального общественного самоуправления «Алексеевское» входят индивидуальные жилые дома, расположенные по: ул. Центральная, ул. Светлая, ул. Кольцевая, ул. Новая, ул. Полевая, пер. Центральный.

Территория, закрепленная в установленном порядке за учреждениями, предприятиями и организациями, не входит в состав территории территориального общественного самоуправления «Алексеевское».