



ЮРИДИЧЕСКАЯ КОМПАНИЯ
СТРОЙ-ПРАВО

Общество с ограниченной ответственностью «СТРОЙ-ПРАВО» (ООО «СТРОЙ-ПРАВО»)
Белгородская область, г. Белгород, ул. Сумская, д.8, офис 201. тел.: 8(4722)41-19-91, e-mail: stroypravo31@yandex.ru,
ИНН/КПП 3123440543/312301001

ДОКУМЕНТАЦИЯ ПО ПЛАНИРОВКЕ ТЕРРИТОРИИ

**«Подъездной железнодорожный путь не общего пользования в
г. Алексеевка»**

**Проект межевания территории.
Пояснительная записка.**

г. Белгород - 2023

СОСТАВ ПРОЕКТА МЕЖЕВАНИЯ

Раздел I. Проект межевания территории. Текстовая часть.

Раздел II. Проект межевания территории. Графическая часть.

1	Чертеж межевания территории	М 1:5 000
---	-----------------------------	-----------

Раздел III. Материалы по обоснованию проекта межевания территории.

Графическая часть.

1	Чертеж материалов по обоснованию проекта межевания территории	М 1:5 000
---	---	-----------



ЮРИДИЧЕСКАЯ КОМПАНИЯ
СТРОЙ-ПРАВО

Общество с ограниченной ответственностью «СТРОЙ-ПРАВО» (ООО «СТРОЙ-ПРАВО»)
Белгородская область, г. Белгород, ул. Сумская, д.8, офис 201. тел.: 8(4722)41-19-91, e-mail: stroypravo31@yandex.ru,
ИНН/КПП 3123440543/312301001

ДОКУМЕНТАЦИЯ ПО ПЛАНИРОВКЕ ТЕРРИТОРИИ

**«Подъездной железнодорожный путь не общего пользования в
г. Алексеевка»**

РАЗДЕЛ I. Проект межевания территории. Текстовая часть.

Директор

Фальков А.А.

г. Белгород - 2023

Оглавление

1. Введе- ние.....	5
2. Перечень и сведения о площади образуемых земельных участ- ков.....	7
3. Перечень координат характерных точек образуемых земельных участ- ков.....	8
4. Сведения о границах территории, применительно к которой осуществляется подготовка проекта межева- ния.....	10
5. Вид разрешенного использования образуемых земельных участ- ков.....	11

1. Введение

Проект межевания территории, расположенной в кадастровых кварталах 31:23:0701004, 31:23:0701003, 31:23:0701002 в г. Алексеевка, подготовлен в целях формирования земельного участка под существующим объектом – железнодорожный подъездной путь не общего пользования в соответствии с градостроительными регламентами правил землепользования и застройки в соответствии с градостроительными регламентами правил землепользования и застройки Алексеевского городского округа Белгородской области, утвержденных распоряжением департамента строительства и транспорта Белгородской области от 27 декабря 2018 года № 777.

На основании постановления Правительства Российской Федерации от 2 апреля 2022 г. № 575 "Об особенностях подготовки, согласования, утверждения, продления сроков действия документации по планировке территории, градостроительных планов земельных участков, выдачи разрешений на строительство объектов капитального строительства, разрешений на ввод в эксплуатацию" в целях подготовки документации по планировке территории принятие решения о подготовке документации по планировке территории (если принятие такого решения предусмотрено соответствующими нормативными правовыми актами Российской Федерации, законами субъектов Российской Федерации, нормативными правовыми актами органов местного самоуправления) не требуется.

Проект межевания выполнен в местной системе координат, принятой для осуществления государственного кадастра недвижимости на территории Белгородской области.

В границах разработки проекта межевания отсутствуют земельные участки общего пользования.

На территории проекта межевания отсутствуют объекты культурного наследия.

В границах проекта межевания территории отсутствуют границы особо охраняемых природных территорий и границы лесничеств, участков лесничеств, лесных кварталов, лесотаксационных выделов или частей лесотак-

сационных выделов.

Документация по планировке территории не предусматривает установление публичных сервитутов.

Изъятие и резервирование земельных участков для государственных и муниципальных нужд не требуется.

Земельные участки с условным номером :ЗУ1, :ЗУ3 образуются из земель, находящихся в государственной собственности, такой способ образования обусловлен отсутствием на данной территории земельных участков, стоящих на кадастровом учете.

Земельный участок с условным номером :ЗУ2 образуется путем раздела земельного участка с кадастровым номером 31:23:0701004:371(3) в связи с необходимостью изъятия частей указанных существующих земельных участков для формирования земельного участка под существующим объектом – железнодорожный подъездной путь не общего пользования.

Вторым этапом межевания предусмотрено объединение образованных на первом этапе участков в один участок с условным номером :ЗУ4, в целях исключения изломанности границ и вкрапливания земельных участков.

2. Перечень и сведения о площади образуемых земельных участков

№ п/п	Условный номер образуемого земельного участка	Номер характерных точек образуемого земельного участка	Кадастровый номер земельных участков, из которых образуются земельные участки	Площадь образуемых земельных участков, кв. м.	Способы образования земельных участков	Сведения об отнесении (неотнесении) образуемых земельных участков к территории общего пользования	Сведения об отнесении образуемого земельного участка к определенной категории земель или сведения о необходимости перевода земельного участка из состава земель одной категории в другую
1	2	3	4	5	6	7	8
1.	:ЗУ 1	1-134	31:23:0000000:ЗУ1	5 974	Формирование земельного участка из земель собственности на которые не разграничена	Не относится к территории общего пользования	Земли населенных пунктов
2.	:ЗУ 2	66,67,135,136	31:23:0701004:371(3)	71	Перераспределение земельного участка с кадастровым номером 31:23:0701004:371(3)	Не относится к территории общего пользования	Земли населенных пунктов
3.	:ЗУ 3	135-138	31:23:0000000:ЗУ3	30	Формирование земельного участка из земель собственности на которые не разграничена	Не относится к территории общего пользования	Земли населенных пунктов

3. Перечень координат характерных точек образуемых земельных участков

№	X	Y
:3У 1		
1	396537,25	2263982,55
2	396530,56	2263992,41
3	396526,48	2263998,05
4	396518,53	2264008,56
5	396511,66	2264018,55
6	396507,98	2264023,08
7	396502,48	2264029,47
8	396496,76	2264033,90
9	396492,32	2264039,62
10	396488,62	2264044,54
11	396484,40	2264050,42
12	396472,19	2264065,16
13	396449,54	2264093,43
14	396425,42	2264126,44
15	396415,39	2264141,38
16	396407,60	2264153,58
17	396398,27	2264170,59
18	396389,05	2264191,71
19	396385,65	2264200,41
20	396380,90	2264214,19
21	396375,14	2264233,84
22	396371,85	2264248,43
23	396368,78	2264283,01
24	396368,19	2264302,13
25	396367,64	2264334,52
26	396367,36	2264349,12
27	396366,83	2264380,40
28	396366,44	2264404,62
29	396366,05	2264431,68
30	396365,51	2264463,62
31	396364,59	2264490,98
32	396362,70	2264510,38
33	396360,63	2264523,27
34	396357,68	2264537,13
35	396354,26	2264550,18
36	396347,30	2264574,07
37	396336,77	2264609,49
38	396330,45	2264631,10
39	396321,79	2264660,28
40	396315,65	2264681,04

41	396310,35	2264699,01
42	396303,73	2264721,57
43	396297,96	2264741,30
44	396288,66	2264772,99
45	396277,36	2264811,14
46	396271,49	2264830,83
47	396260,49	2264867,58
48	396255,75	2264883,73
49	396249,31	2264905,60
50	396241,95	2264930,97
51	396231,97	2264965,94
52	396226,10	2264986,97
53	396222,60	2265003,64
54	396220,34	2265022,30
55	396219,70	2265037,74
56	396220,03	2265046,59
57	396221,71	2265062,22
58	396225,44	2265079,80
59	396229,21	2265092,95
60	396233,48	2265104,23
61	396237,97	2265113,79
62	396244,71	2265124,90
63	396251,26	2265134,04
64	396259,62	2265144,21
65	396272,39	2265158,62
66	396284,84	2265171,55
67	396287,95	2265167,97
68	396277,35	2265157,09
69	396263,20	2265141,24
70	396255,06	2265131,11
71	396248,69	2265122,30
72	396242,14	2265111,59
73	396237,85	2265102,50
74	396233,68	2265091,36
75	396229,99	2265078,56
76	396226,37	2265061,47
77	396224,74	2265046,18
78	396224,41	2265037,72
79	396225,04	2265022,74
80	396227,23	2265004,51
81	396230,69	2264988,13
82	396236,33	2264967,21

83	396246,49	2264932,28
84	396253,86	2264906,91
85	396260,25	2264884,96
86	396265,03	2264868,93
87	396276,02	2264832,22
88	396281,86	2264812,45
89	396293,14	2264774,29
90	396302,45	2264742,60
91	396308,26	2264722,97
92	396314,86	2264700,34
93	396320,29	2264682,37
94	396326,31	2264661,67
95	396334,97	2264632,45
96	396341,35	2264610,73
97	396351,82	2264575,39
98	396358,80	2264551,47
99	396362,29	2264538,21
100	396365,25	2264524,13
101	396367,35	2264510,96
102	396369,26	2264491,33
103	396370,23	2264463,67
104	396370,78	2264431,75
105	396371,15	2264404,65
106	396371,52	2264380,49
107	396372,08	2264349,23
108	396372,36	2264334,59
109	396372,91	2264302,13
110	396373,51	2264283,33
111	396376,88	2264249,03
112	396379,69	2264234,96
113	396385,36	2264215,60
114	396390,07	2264202,03
115	396393,36	2264193,49
116	396402,53	2264172,65
117	396411,60	2264156,10
118	396419,33	2264143,97
119	396429,34	2264129,06
120	396453,25	2264096,20
121	396475,81	2264068,13
122	396488,06	2264053,35
123	396492,50	2264047,21
124	396496,27	2264042,23
125	396500,06	2264037,43
126	396505,91	2264032,66
127	396511,64	2264026,16
128	396515,29	2264021,66

129	396518,16	2264017,51
130	396521,75	2264010,13
131	396525,14	2264005,78
132	396535,09	2263992,16
133	396536,96	2263989,33
134	396540,09	2263984,31
:3Y 2		
66	396284,84	2265171,55
67	396287,95	2265167,97
135	396295,65	2265182,22
136	396298,58	2265178,56
:3Y 3		
135	396295,65	2265182,22
136	396298,58	2265178,56
137	396300,2	2265186,72
138	396303,28	2265183,24

**4. Сведения о границах территории, применительно к которой
осуществляется подготовка проекта межевания**

№	X	Y
1	396373,51	2264283,33
2	396376,88	2264249,03
3	396379,69	2264234,96
4	396385,36	2264215,60
5	396390,07	2264202,03
6	396393,36	2264193,49
7	396402,53	2264172,65
8	396411,60	2264156,10
9	396419,33	2264143,97
10	396429,34	2264129,06
11	396453,25	2264096,20
12	396475,81	2264068,13
13	396488,06	2264053,35
14	396492,50	2264047,21
15	396496,27	2264042,23
16	396500,06	2264037,43
17	396505,91	2264032,66
18	396511,64	2264026,16
19	396515,29	2264021,66
20	396518,16	2264017,51
21	396521,75	2264010,13
22	396525,14	2264005,78
23	396535,09	2263992,16
24	396536,96	2263989,33
25	396540,09	2263984,31
26	396537,25	2263982,55
27	396530,56	2263992,41
28	396526,48	2263998,05
29	396518,53	2264008,56
30	396511,66	2264018,55
31	396507,98	2264023,08
32	396502,48	2264029,47
33	396496,76	2264033,90
34	396492,32	2264039,62
35	396488,62	2264044,54
36	396484,40	2264050,42
37	396472,19	2264065,16
38	396449,54	2264093,43
39	396425,42	2264126,44
40	396415,39	2264141,38
41	396407,60	2264153,58
42	396398,27	2264170,59
43	396389,05	2264191,71
44	396385,65	2264200,41
45	396380,90	2264214,19
46	396375,14	2264233,84
47	396371,85	2264248,43
48	396368,78	2264283,01
49	396368,19	2264302,13

50	396367,64	2264334,52
51	396367,36	2264349,12
52	396366,83	2264380,40
53	396366,44	2264404,62
54	396366,05	2264431,68
55	396365,51	2264463,62
56	396364,59	2264490,98
57	396362,70	2264510,38
58	396360,63	2264523,27
59	396357,68	2264537,13
60	396354,26	2264550,18
61	396347,30	2264574,07
62	396336,77	2264609,49
63	396330,45	2264631,10
64	396321,79	2264660,28
65	396315,65	2264681,04
66	396310,35	2264699,01
67	396303,73	2264721,57
68	396297,96	2264741,30
69	396288,66	2264772,99
70	396277,36	2264811,14
71	396271,49	2264830,83
72	396260,49	2264867,58
73	396255,75	2264883,73
74	396249,31	2264905,60
75	396241,95	2264930,97
76	396231,97	2264965,94
77	396226,10	2264986,97
78	396222,60	2265003,64
79	396220,34	2265022,30
80	396219,70	2265037,74
81	396220,03	2265046,59
82	396221,71	2265062,22
83	396225,44	2265079,80
84	396229,21	2265092,95
85	396233,48	2265104,23
86	396237,97	2265113,79
87	396244,71	2265124,90
88	396251,26	2265134,04
89	396259,62	2265144,21
90	396272,39	2265158,62
91	396284,84	2265171,55
92	396265,60	2265193,68
93	396278,38	2265203,84
94	396295,65	2265182,22
95	396300,20	2265186,72
96	396303,28	2265183,24
97	396298,58	2265178,56
98	396306,10	2265169,14
99	396297,17	2265157,37

100	396287,95	2265167,97
101	396277,35	2265157,09
102	396263,20	2265141,24
103	396255,06	2265131,11
104	396248,69	2265122,30
105	396242,14	2265111,59
106	396237,85	2265102,50
107	396233,68	2265091,36
108	396229,99	2265078,56
109	396226,37	2265061,47
110	396224,74	2265046,18
111	396224,41	2265037,72
112	396225,04	2265022,74
113	396227,23	2265004,51
114	396230,69	2264988,13
115	396236,33	2264967,21
116	396246,49	2264932,28
117	396253,86	2264906,91
118	396260,25	2264884,96
119	396265,03	2264868,93
120	396276,02	2264832,22
121	396281,86	2264812,45

122	396293,14	2264774,29
123	396302,45	2264742,60
124	396308,26	2264722,97
125	396314,86	2264700,34
126	396320,29	2264682,37
127	396326,31	2264661,67
128	396334,97	2264632,45
129	396341,35	2264610,73
130	396351,82	2264575,39
131	396358,80	2264551,47
132	396362,29	2264538,21
133	396365,25	2264524,13
134	396367,35	2264510,96
135	396369,26	2264491,33
136	396370,23	2264463,67
137	396370,78	2264431,75
138	396371,15	2264404,65
139	396371,52	2264380,49
140	396372,08	2264349,23
141	396372,36	2264334,59
142	396372,91	2264302,13

5. Вид разрешенного использования образуемых земельных участков

№ п/п	Условный номер образуемо- го/кадастровый номер существующего земельного участка	Вид разрешенного использо- вания
1.	:ЗУ 1	Железнодорожные пути (7.1.1)
2.	:ЗУ 2	Железнодорожные пути (7.1.1)
3.	:ЗУ 3	Железнодорожные пути (7.1.1)



ЮРИДИЧЕСКАЯ КОМПАНИЯ
СТРОЙ-ПРАВО

Общество с ограниченной ответственностью «СТРОИ-ПРАВО» (ООО «СТРОИ-ПРАВО»)
Белгородская область, г. Белгород, ул. Сумская, д.8, офис 201. тел.: 8(4722)41-19-91, e-mail: stroypravo31@yandex.ru,
ИНН/КПП 3123440543/312301001

ДОКУМЕНТАЦИЯ ПО ПЛАНИРОВКЕ ТЕРРИТОРИИ

**«Подъездной железнодорожный путь не общего пользования в
г. Алексеевка»**

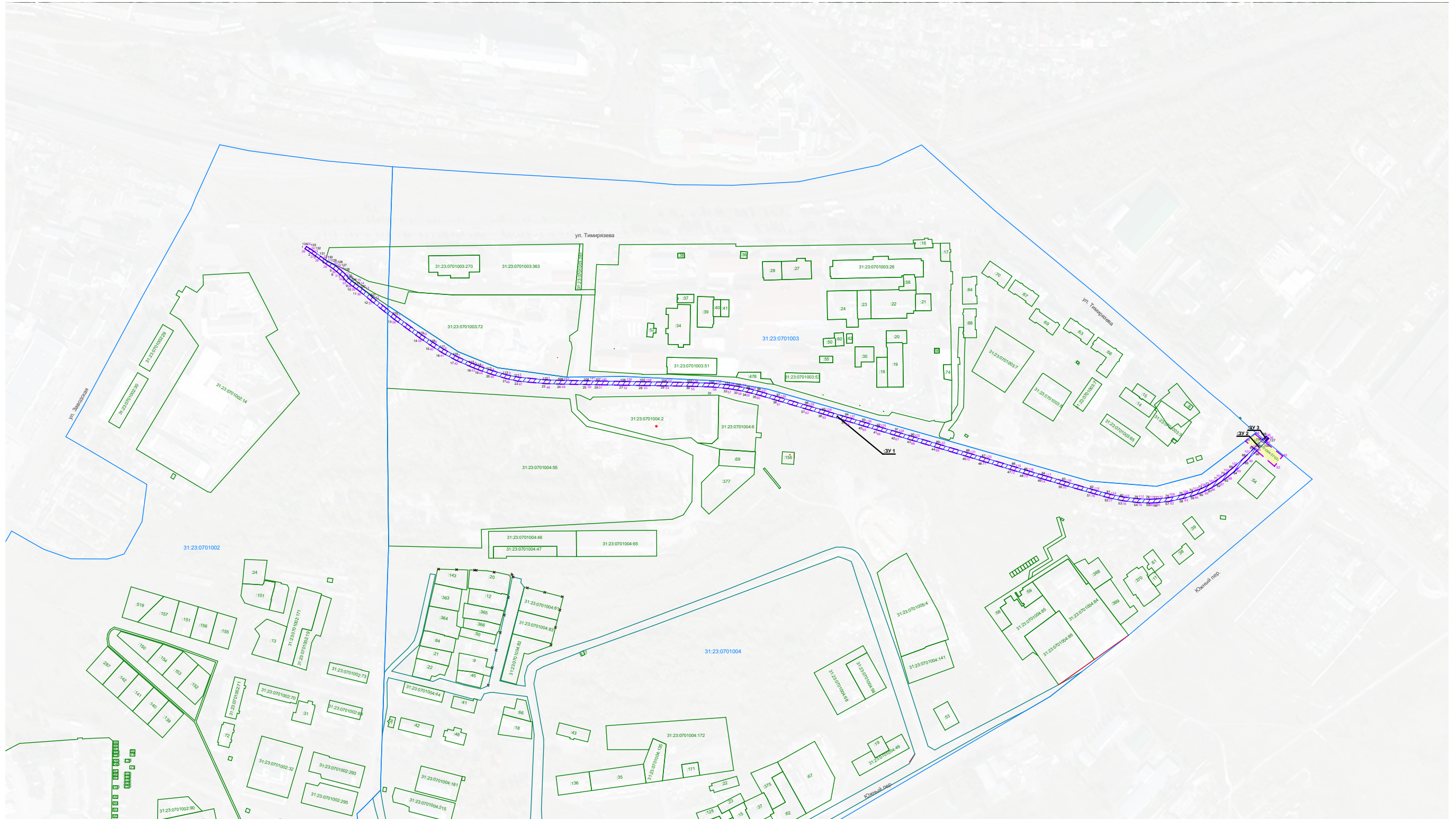
РАЗДЕЛ II. Проект межевания территории. Графическая часть.

Директор






Фальков А.А.


г. Белгород - 2023

Чертеж межевания территории
М 1:5000



Условные обозначения

- | | | | |
|---|---|---|--|
|  | Границы территории, в отношении которой утвержден проект межевания | :ЗУ1 | Условный номер образуемого земельного участка |
| 1 | Номера характерных точек границ территории, в отношении которой утвержден проект межевания | 1 | Номера характерных точек образуемых земельных участков |
| ● | | ● | |
|  | Границы земельных участков сведения о которых содержатся в ЕГРН |  | Граница кадастрового квартала |
| | |  | Границы образуемого земельного участка |
| :42 | Кадастровые номера земельных участков, стоящих на учете в ЕГРН и имеющие координатное описание границ | 31:23:0701004 | Кадастровые номера кадастровых кварталов |
| | |  | Границы изменяемого земельного участка |

						<i>Документация по планировке территории, "Подъездной железнодорожный путь не общего пользования в г. Алексеевка"</i>			
<i>Изм.</i>	<i>Кол.уч</i>	<i>Лист</i>	<i>№Док.</i>	<i>Подп.</i>	<i>Дата</i>				
<i>Разраб.</i>		Юракова Ю.В.				<i>Проект межевания территории</i>	<i>Стадия</i>	<i>Лист</i>	<i>Листов</i>
<i>Директор</i>		Фальков А.А.					<i>ПМТ</i>	<i>1</i>	<i>1</i>
						<i>Чертеж межевания территории М 1:5000</i>		ООО "СТРОЙ-ПРАВО"	



ЮРИДИЧЕСКАЯ КОМПАНИЯ
СТРОЙ-ПРАВО

Общество с ограниченной ответственностью «СТРОЙ-ПРАВО» (ООО «СТРОЙ-ПРАВО»)
Белгородская область, г. Белгород, ул. Сумская, д.8, офис 201. тел.: 8(4722)41-19-91, e-mail: stroypravo31@yandex.ru,
ИНН/КПП 3123440543/312301001

ДОКУМЕНТАЦИЯ ПО ПЛАНИРОВКЕ ТЕРРИТОРИИ

**«Подъездной железнодорожный путь не общего пользования в
г. Алексеевка»**

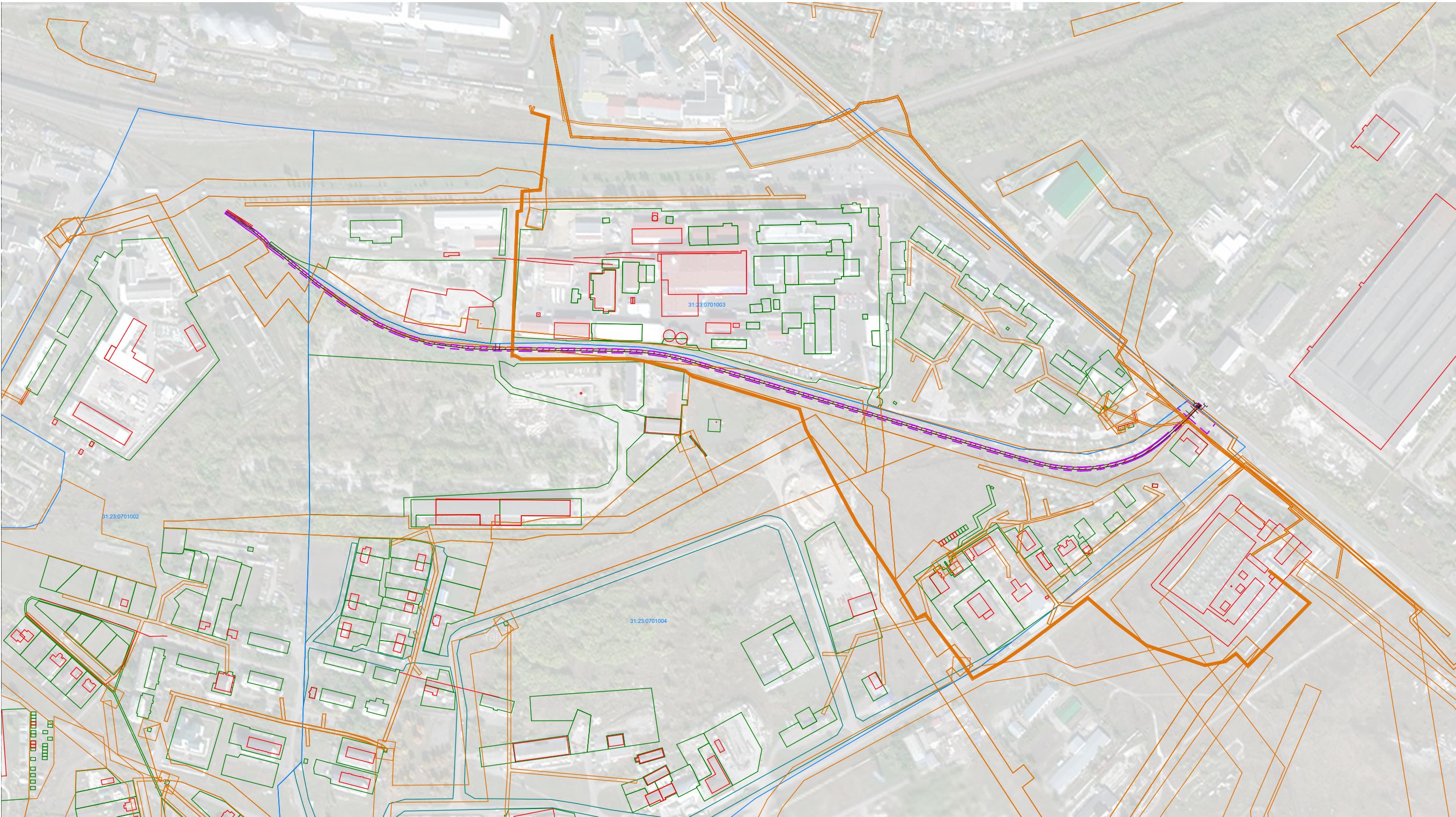
**РАЗДЕЛ III.
Проект межевания территории.
Материалы по обоснованию.**

Директор

Фальков А.А.


г. Белгород - 2023

Чертеж материалов по обоснованию проекта межевания территории
М 1:5000



Условные обозначения

- Границы территории, в отношении которой утвержден проект межевания
- Границы земельных участков сведения о которых содержатся в ЕГРН
- Граница кадастрового квартала
- Существующие объекты капитального строительства
- Границы охранных зон инженерных коммуникаций
- Границы существующего железнодорожного подъездного пути

							Документация по планировке территории, "Подъездной железнодорожный путь не общего пользования в г. Алексеевка"			
Изм.	Кол.уч	Лист	№Док.	Подп.	Дата		Проект межевания территории	Стадия	Лист	Листов
Разраб.	Юракова Ю.В.							ПМТ	1	1
Директор	Фальков А.А.						Чертеж материалов по обоснованию проекта межевания территории М 1:5000	 ООО "СТРОЙ-ПРАВО"		