



ЮРИДИЧЕСКАЯ КОМПАНИЯ
СТРОЙ-ПРАВО

Общество с ограниченной ответственностью «СТРОЙ-ПРАВО» (ООО «СТРОЙ-ПРАВО»)
Белгородская область, г. Белгород, ул. Сумская, д. 8, офис 201. тел.: 8(4722)41-19-91, e-mail: stroypravo31@yandex.ru,
ИНН/КПП 3123440543/312301001

ДОКУМЕНТАЦИЯ ПО ПЛАНИРОВКЕ ТЕРРИТОРИИ

**расположенной в кадастровом квартале 31:23:0202002 г. Алексеевка
Белгородской области.**

РАЗДЕЛ I. Проект межевания территории. Текстовая часть.

Директор

Фальков А.А.

г. Белгород - 2023

№	Наименование	Стр.
Раздел I. Проект межевания территории. Текстовая часть.		
1.	Введение	3
2.	Перечень и сведения о площади образуемых земельных участков	5
3.	Вид разрешённого использования образуемых земельных участков в соответствии с проектом планировки территории	5
4.	Ведомость координат характерных точек границ территории, в отношении которой утвержден проект межевания	6
5.	Ведомость координат характерных точек образуемых земельных участков	6
6.	Ведомость координат характерных точек красных линий	8
7.	Перечень и сведения о площади образуемых земельных участков, которые будут отнесены к территориям общего пользования или имуществу общего пользования, в том числе в отношении которых предполагаются резервирование и (или) изъятие для государственных или муниципальных нужд	8
Раздел II. Проект межевания территории. Графическая часть.		
8.	Чертеж межевания территории (I этап межевания) М 1:5 000	
Раздел III. Материалы по обоснованию проекта межевания территории. Графическая часть.		
9.	Чертеж материалов по обоснованию проекта межевания территории М 1:5 000	

1. Введение

Проект межевания территории, расположенной в кадастровом квартале 31:23:0202002 г. Алексеевка Белгородской области подготовлен в целях определения местоположения границ образуемых земельных участков для размещения гаража в соответствии с градостроительными регламентами правил землепользования и застройки Алексеевского городского округа Белгородской области, утвержденных распоряжением департамента строительства и транспорта Белгородской области от 27 декабря 2018 года № 777.

На основании постановления Правительства Российской Федерации от 2 апреля 2022 г. № 575 "Об особенностях подготовки, согласования, утверждения, продления сроков действия документации по планировке территории, градостроительных планов земельных участков, выдачи разрешений на строительство объектов капитального строительства, разрешений на ввод в эксплуатацию" в целях подготовки документации по планировке территории принятие решения о подготовке документации по планировке территории (если принятие такого решения предусмотрено соответствующими нормативными правовыми актами Российской Федерации, законами субъектов Российской Федерации, нормативными правовыми актами органов местного самоуправления) не требуется.

Проект межевания выполнен в местной системе координат, принятой для ведения государственного кадастра недвижимости на территории Белгородской области.

Проект межевания территории подготовлен в составе проекта планировки для обеспечения устойчивого развития территории, выделения элементов планировочной структуры, определения местоположения границ образуемых и изменяемых земельных участков.

В границах проекта межевания территории отсутствуют границы особо охраняемых природных территорий и границы лесничеств, участков лесничеств, лесных кварталов, лесотаксационных выделов или частей лесотаксационных выделов.

Общая площадь проекта межевания территории в границах подготовки составляет 38 732 кв.м.

В целях избежания образования чересполосицы при установлении красных линий улицы в жилой застройке проектом межевания предусмотрено перераспределение земельных участков с кадастровыми номерами 31:23:0202002:82, 31:23:0202002:83, 31:23:0202002:107, 31:23:0202002:108, 31:23:0202002:813, 31:23:0202002:109, 31:23:0202002:568 и земель, собственность на которые не разграничена по фактическому землепользованию (границы земельного участка «Россети Центр Белгородэнерго» Алексеевский РЭС).

2. Перечень и сведения о площади образуемых земельных участков, в том числе возможные способы их образования, вид разрешенного использования

№ п/п	Условный номер образуемого земельного участка	Площадь образуемого земельного участка, кв.м.	Способ образования	Категория земель	Разрешенное использование
1	2	3	4	5	6
1.	:ЗУ 1	373	Перераспределение земельных участков с кадастровыми номерами 31:23:0202002:82, 31:23:0202002:83, 31:23:0202002:107, 31:23:0202002:108, 31:23:0202002:813, 31:23:0202002:109, 31:23:0202002:568 и земель, собственность на которые не разграничена	Земли населенных пунктов	Хранение автотранспорта (2.7.1)

2. Ведомость координат характерных точек границ территории, в отношении которой утвержден проект межевания

№	X	Y
1	399699,24	2264545,39
2	399722,29	2264505,06
3	399713,03	2264500,89
4	399684,48	2264483,79
5	399680,81	2264482,39
6	399677,38	2264484,00
7	399653,69	2264474,74
8	399652,40	2264477,25
9	399619,17	2264464,43
10	399618,59	2264466,02
11	399586,19	2264453,01

12	399584,93	2264456,32
13	399561,53	2264447,56
14	399556,57	2264454,82
15	399491,75	2264545,29
16	399523,36	2264570,78
17	399527,84	2264574,69
18	399531,09	2264578,20
19	399479,24	2264629,17
20	399583,12	2264739,52
21	399623,26	2264686,34
22	399652,56	2264634,02
23	399676,86	2264587,38

3. Перечень координат образуемых земельных участков

№	X	Y
1	399593,84	2264615,50
2	399590,80	2264612,94
3	399586,91	2264617,55
4	399583,69	2264621,39
5	399589,83	2264626,66
6	399593,35	2264629,68
7	399608,81	2264642,94
8	399612,09	2264639,00
9	399616,13	2264634,17
10	399608,11	2264627,38
11	399603,48	2264623,46
12	399600,32	2264620,85
13	399596,99	2264618,15

6. Перечень координат характерных точек красных линий

№	X	Y
1	399608,81	2264642,94
2	399616,13	2264634,17
3	399608,11	2264627,38
4	399603,48	2264623,46
5	399600,32	2264620,85
6	399596,99	2264618,15
7	399593,84	2264615,50
8	399590,80	2264612,94
9	399587,88	2264610,39
10	399581,85	2264605,31
11	399575,33	2264599,76
12	399569,36	2264594,67
13	399566,17	2264591,95
14	399563,21	2264589,24
15	399560,23	2264586,88
16	399556,96	2264584,10
17	399553,93	2264581,49
18	399550,73	2264578,80
19	399547,72	2264576,29
20	399544,70	2264573,66
21	399541,54	2264570,91
22	399538,20	2264568,11
23	399534,99	2264565,47
24	399534,83	2264565,66
25	399530,65	2264562,23
26	399526,68	2264558,82
27	399523,31	2264555,93
28	399520,16	2264553,23
29	399519,59	2264553,06
30	399516,56	2264550,44
31	399513,02	2264547,35
32	399515,58	2264544,47
33	399518,38	2264541,13
34	399523,32	2264535,28
35	399526,11	2264532,11
36	399529,08	2264528,99
37	399531,67	2264526,02
38	399534,42	2264522,90
39	399538,42	2264517,74
40	399541,05	2264514,73
41	399541,60	2264514,34
42	399546,56	2264508,43
43	399552,81	2264513,76
44	399558,39	2264518,48
45	399564,53	2264523,77
46	399570,96	2264529,18
47	399573,97	2264531,78
48	399577,06	2264534,33
49	399583,03	2264539,17
50	399585,90	2264541,80
51	399598,34	2264552,31

52	399601,46	2264555,04
53	399604,49	2264557,75
54	399607,56	2264560,20
55	399610,51	2264562,92
56	399613,54	2264565,52
57	399616,73	2264568,17
58	399619,66	2264570,76
59	399622,64	2264573,10
60	399629,06	2264578,62
61	399631,58	2264580,83
62	399621,30	2264593,31
63	399621,52	2264593,50
64	399619,13	2264596,33
65	399616,56	2264599,41
66	399613,92	2264602,68
67	399613,65	2264602,46
68	399610,52	2264606,07
69	399603,85	2264615,29
70	399615,46	2264623,69
71	399622,14	2264614,47
72	399619,72	2264612,72
73	399622,35	2264609,53
74	399624,99	2264606,27
75	399623,93	2264605,40
76	399626,40	2264602,44
77	399626,85	2264601,91
78	399628,78	2264599,62
79	399627,73	2264598,73
80	399630,34	2264595,60
81	399632,98	2264592,33
82	399635,45	2264589,42
83	399642,01	2264581,69
84	399642,30	2264577,08
85	399646,43	2264571,62
86	399637,36	2264564,90
87	399638,04	2264564,02
88	399631,37	2264558,56
89	399628,09	2264555,93
90	399625,06	2264553,45
91	399621,99	2264551,04
92	399615,78	2264545,98
93	399612,71	2264543,61
94	399609,65	2264541,05
95	399606,54	2264538,36
96	399603,26	2264535,60
97	399600,25	2264533,10
98	399601,11	2264531,99
99	399595,00	2264527,18
100	399592,01	2264524,74
101	399588,91	2264522,21
102	399585,53	2264519,45
103	399582,51	2264517,07

104	399582,30	2264517,34
105	399576,05	2264512,41
106	399572,82	2264510,10
107	399569,69	2264507,60
108	399566,57	2264505,11
109	399556,34	2264496,98
110	399559,71	2264492,02
111	399564,87	2264485,33
112	399566,71	2264472,50
113	399571,66	2264474,57
114	399584,82	2264480,06
115	399588,58	2264481,77
116	399596,36	2264484,77
117	399599,97	2264486,30
118	399603,77	2264487,91
119	399607,31	2264489,42
120	399608,28	2264489,27
121	399612,07	2264490,82
122	399616,19	2264492,43
123	399619,67	2264493,79
124	399619,95	2264493,76
125	399623,33	2264495,06
126	399627,06	2264496,51
127	399634,44	2264499,38
128	399638,12	2264500,84
129	399642,05	2264502,39
130	399646,01	2264503,96
131	399649,98	2264505,53
132	399653,87	2264507,12
133	399657,73	2264508,71
134	399657,74	2264509,17
135	399664,82	2264512,07
136	399663,22	2264515,64
137	399661,52	2264519,40
138	399660,16	2264522,65
139	399658,52	2264526,53
140	399656,95	2264530,29
141	399655,64	2264533,89
142	399654,08	2264537,50
143	399652,34	2264541,60
144	399650,31	2264545,42
145	399646,84	2264553,00
146	399645,12	2264556,71
147	399650,55	2264559,21
148	399655,74	2264547,91
149	399657,80	2264544,06
150	399661,10	2264536,35
151	399662,62	2264532,68
152	399664,26	2264528,94
153	399665,95	2264525,08
154	399667,27	2264521,82
155	399668,81	2264518,15
156	399670,80	2264514,11
157	399673,55	2264507,28

158	399673,85	2264506,86
159	399676,13	2264501,30
160	399665,03	2264496,75
161	399662,76	2264502,30
162	399662,14	2264503,80
163	399660,26	2264503,03
164	399659,98	2264503,17
165	399656,07	2264501,54
166	399652,19	2264500,00
167	399648,21	2264498,40
168	399644,26	2264496,80
169	399640,30	2264495,21
170	399636,75	2264493,77
171	399632,82	2264492,19
172	399629,22	2264490,73
173	399625,61	2264489,28
174	399621,99	2264487,89
175	399623,13	2264485,01
176	399629,74	2264472,80
177	399631,38	2264468,66
178	399626,67	2264466,79
179	399625,03	2264470,94
180	399619,50	2264483,57
181	399618,48	2264486,62
182	399614,37	2264484,95
183	399610,57	2264483,40
184	399609,51	2264483,81
185	399606,04	2264482,45
186	399602,22	2264480,90
187	399598,45	2264479,36
188	399594,54	2264477,86
189	399590,67	2264476,36
190	399587,11	2264474,66
191	399583,44	2264473,08
192	399584,32	2264470,98
193	399569,74	2264464,88
194	399568,62	2264459,07
195	399563,87	2264456,16
196	399561,89	2264459,40
197	399552,26	2264475,92
198	399547,20	2264482,67
199	399544,11	2264486,59
200	399541,87	2264489,90
201	399539,04	2264491,78
202	399536,35	2264494,88
203	399533,60	2264498,37
204	399530,96	2264501,41
205	399528,30	2264504,29
206	399525,94	2264507,13
207	399522,47	2264511,29
208	399519,46	2264514,80
209	399516,63	2264518,10
210	399516,25	2264518,53
211	399513,77	2264521,54

212	399508,33	2264527,61
213	399506,48	2264530,11
214	399510,39	2264533,34
215	399513,72	2264537,23
216	399510,92	2264540,55
217	399507,09	2264544,89
218	399503,12	2264549,45
219	399511,26	2264556,53
220	399511,81	2264555,91
221	399514,82	2264558,53
222	399515,87	2264557,32
223	399522,89	2264563,36
224	399522,41	2264563,95
225	399526,46	2264567,32
226	399526,13	2264567,72
227	399530,25	2264571,23
228	399531,14	2264570,15
229	399537,58	2264575,44
230	399538,00	2264575,76
231	399533,84	2264580,81
232	399530,27	2264584,77
233	399531,00	2264585,40
234	399528,44	2264588,38
235	399525,91	2264591,33
236	399523,24	2264594,30
237	399520,36	2264597,51
238	399517,71	2264600,45
239	399515,49	2264602,92
240	399513,08	2264605,60
241	399510,56	2264608,52
242	399508,10	2264611,27
243	399505,78	2264613,86
244	399503,59	2264616,55
245	399500,99	2264619,47
246	399498,66	2264621,99
247	399496,21	2264624,70
248	399490,36	2264626,97
249	399487,51	2264624,01
250	399483,03	2264628,17
251	399653,93	2264516,80
252	399649,77	2264515,03
253	399645,29	2264513,26
254	399640,99	2264511,69
255	399637,23	2264510,32
256	399633,72	2264508,35
257	399629,92	2264506,91
258	399626,25	2264505,56
259	399622,72	2264504,17
260	399622,57	2264504,54
261	399618,73	2264503,05
262	399618,83	2264502,80
263	399614,62	2264501,33
264	399610,83	2264500,01
265	399606,69	2264498,41

266	399602,96	2264496,96
267	399599,23	2264495,51
268	399599,29	2264495,35
269	399595,54	2264493,89
270	399591,29	2264492,20
271	399587,01	2264490,50
272	399582,92	2264488,88
273	399576,98	2264486,52
274	399574,68	2264492,17
275	399572,48	2264497,60
276	399578,07	2264499,90
277	399582,03	2264501,52
278	399586,37	2264503,30
279	399590,24	2264505,13
280	399594,44	2264506,76
281	399594,29	2264507,15
282	399598,39	2264508,74
283	399602,21	2264509,97
284	399606,35	2264511,57
285	399610,08	2264513,00
286	399613,67	2264514,38
287	399617,11	2264515,86
288	399621,02	2264517,49
289	399624,95	2264518,98
290	399625,03	2264518,78
291	399629,03	2264520,29
292	399628,88	2264520,70
293	399633,18	2264522,31
294	399637,57	2264523,95
295	399641,26	2264525,32
296	399645,33	2264526,53
297	399649,26	2264528,34
298	399651,66	2264522,49
299	399640,93	2264534,90
300	399636,79	2264533,09
301	399632,79	2264531,45
302	399628,98	2264529,88
303	399625,45	2264528,19
304	399621,74	2264526,41
305	399617,82	2264524,55
306	399615,23	2264529,95
307	399616,60	2264530,60
308	399614,04	2264536,36
309	399618,25	2264538,26
310	399617,88	2264539,15
311	399624,09	2264541,94
312	399624,53	2264541,25
313	399628,21	2264542,78
314	399632,09	2264544,59
315	399635,74	2264546,07
316	399635,91	2264545,66
317	399639,40	2264547,08
318	399641,50	2264542,16
319	399644,25	2264536,83

320	399614,50	2264578,42
321	399611,52	2264576,02
322	399612,03	2264575,36
323	399605,94	2264570,46
324	399602,19	2264567,53
325	399599,19	2264565,00
326	399595,97	2264562,34
327	399592,71	2264559,66
328	399589,80	2264557,15
329	399586,85	2264554,76
330	399583,83	2264552,09
331	399580,72	2264549,42
332	399577,61	2264546,89
333	399574,52	2264544,18
334	399571,71	2264541,83
335	399568,66	2264539,27
336	399565,52	2264536,63
337	399562,52	2264534,09
338	399562,16	2264533,51
339	399556,12	2264527,70
340	399553,17	2264524,93
341	399548,90	2264529,38
342	399546,13	2264526,71
343	399541,89	2264531,24
344	399545,11	2264534,20
345	399548,21	2264537,17
346	399551,08	2264539,83
347	399554,63	2264543,19
348	399557,85	2264546,08
349	399560,80	2264548,60
350	399563,79	2264551,24
351	399566,84	2264553,82
352	399569,59	2264556,11
353	399572,65	2264558,75
354	399575,69	2264561,44
355	399579,07	2264564,18
356	399582,17	2264566,70
357	399585,07	2264569,06
358	399588,05	2264571,45
359	399591,04	2264573,85
360	399591,45	2264574,56
361	399594,70	2264577,22
362	399598,14	2264580,04
363	399602,38	2264583,51
364	399606,66	2264587,01
365	399610,20	2264589,88
366	399613,81	2264585,50
367	399616,69	2264587,78
368	399620,31	2264583,40
369	399617,58	2264581,13
370	399603,99	2264596,68
371	399601,15	2264594,24
372	399598,19	2264591,53
373	399595,19	2264588,90

374	399592,22	2264586,25
375	399588,97	2264583,62
376	399585,89	2264580,98
377	399582,87	2264578,47
378	399579,79	2264575,89
379	399576,56	2264573,19
380	399573,50	2264570,63
381	399570,50	2264568,13
382	399567,49	2264565,60
383	399564,33	2264562,96
384	399561,38	2264560,43
385	399558,20	2264557,70
386	399555,44	2264555,33
387	399552,31	2264552,63
388	399549,27	2264550,03
389	399546,20	2264547,55
390	399543,04	2264545,00
391	399540,07	2264542,44
392	399536,60	2264539,44
393	399532,80	2264536,30
394	399528,85	2264540,77
395	399529,20	2264541,08
396	399525,29	2264545,63
397	399529,10	2264548,89
398	399532,15	2264551,48
399	399535,40	2264554,07
400	399538,55	2264556,62
401	399541,59	2264559,13
402	399544,58	2264561,59
403	399547,70	2264564,28
404	399550,45	2264566,64
405	399553,71	2264569,44
406	399556,78	2264572,09
407	399559,94	2264574,80
408	399562,99	2264577,42
409	399566,03	2264580,04
410	399569,30	2264582,85
411	399569,16	2264583,00
412	399572,02	2264585,32
413	399574,99	2264587,88
414	399578,00	2264590,33
415	399581,14	2264592,84
416	399583,90	2264595,44
417	399587,19	2264598,15
418	399590,43	2264600,88
419	399593,46	2264603,50
420	399596,36	2264606,05
421	399599,34	2264608,63
422	399603,32	2264604,04
423	399602,98	2264603,74
424	399606,89	2264599,01

- 7. Перечень и сведения о площади образуемых земельных участков, которые будут отнесены к территориям общего пользования или имуществу общего пользования, в том числе в отношении которых предполагаются резервирование и (или) изъятие для государственных или муниципальных нужд.**

Резервирование и (или) изъятие земельных участков для государственных и муниципальных нужд не предполагается.



ЮРИДИЧЕСКАЯ КОМПАНИЯ
СТРОЙ-ПРАВО

Общество с ограниченной ответственностью «СТРОЙ-ПРАВО» (ООО «СТРОЙ-ПРАВО»)
Белгородская область, г. Белгород, ул. Сумская, д.8, офис 201. тел.: 8(4722)41-19-91, e-mail: stroypravo31@yandex.ru,
ИНН/КПП 3123440543/312301001

ДОКУМЕНТАЦИЯ ПО ПЛАНИРОВКЕ ТЕРРИТОРИИ
расположенной в кадастровом квартале 31:23:0202002 г. Алексеевка
Белгородской области.

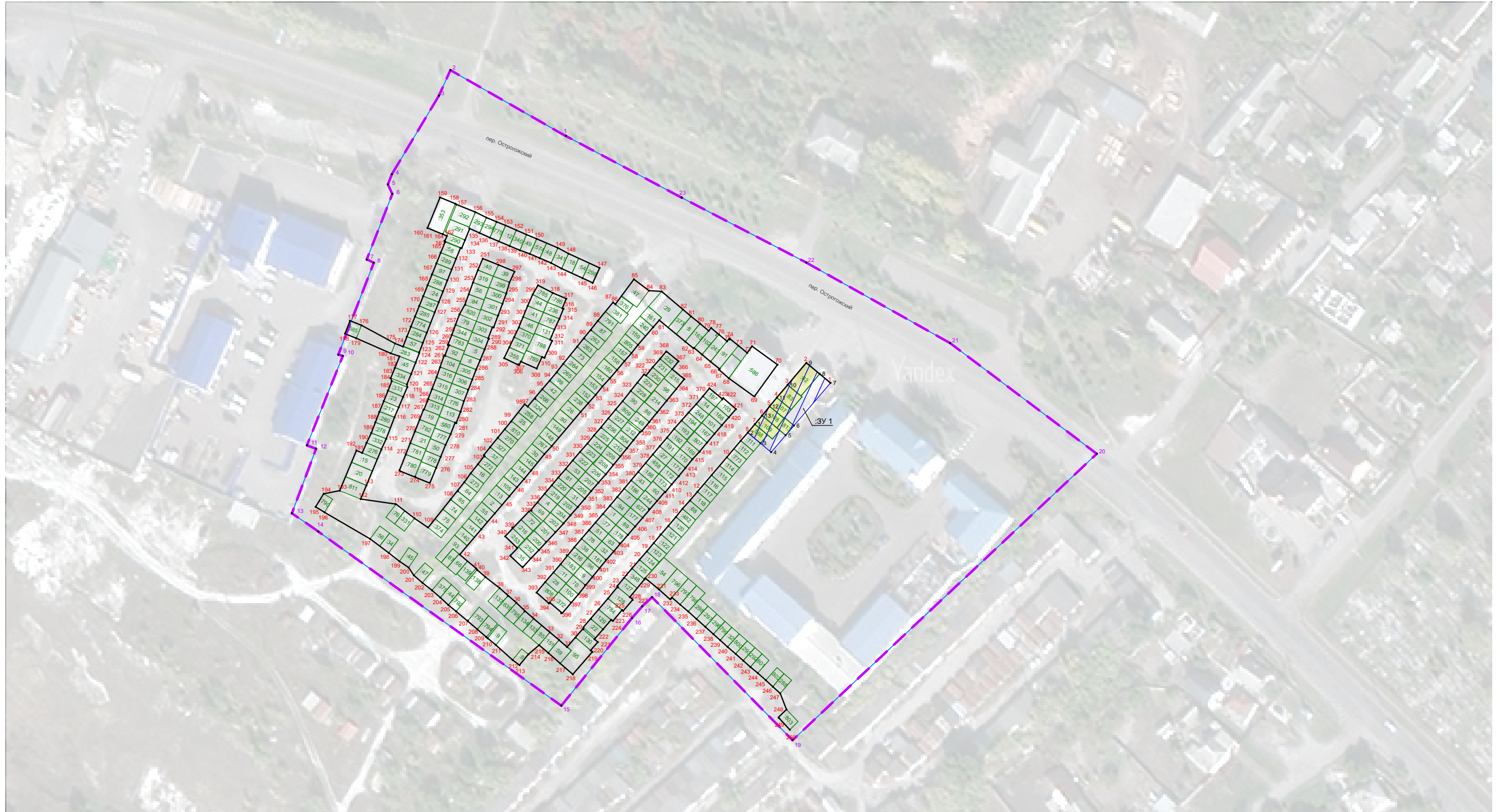
РАЗДЕЛ II.
Проект межевания территории.
Графическая часть.

Директор


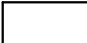

Фальков А.А.




г. Белгород - 2023

Чертеж межевания территории
М 1:1500




Условные обозначения

-  Границы территории, в отношении которой утвержден проект межевания
- 1
- Номера характерных точек границ территории, в отношении которой утвержден проект межевания
-  Устанавливаемые красные линии
-  Границы земельных участков сведения о которых содержатся в ЕГРН
- 1
- Номера характерных точек красных линий

- :ЗУ1** Условный номер образуемого земельного участка
- 1** Номера характерных точек образуемых земельных участков
-  Границы образуемого земельного участка
-  Граница кадастрового квартала
-  Границы изменяемого земельного участка

Границы элементов планировочной структуры совпадают с красными линиями

							<i>Документация по планировке территории, расположенной в кадастровом квартале 31:23:0202002 г. Алексеевка Белгородской области</i>		
<i>Изм.</i>	<i>Кол.уч.</i>	<i>Лист</i>	<i>№Док.</i>	<i>Подп.</i>	<i>Дата</i>				
<i>Разраб.</i>		Юрабова Ю.В.				<i>Проект межевания территории</i>	<i>Стадия</i>	<i>Лист</i>	<i>Листов</i>
<i>Директор</i>		Фальков А.А.					<i>ПМТ</i>	<i>1</i>	<i>1</i>
						<i>Чертеж межевания территории М 1:1500</i>	 ООО "СТРОЙ-ПРАВО"		



ЮРИДИЧЕСКАЯ КОМПАНИЯ
СТРОЙ-ПРАВО

Общество с ограниченной ответственностью «СТРОЙ-ПРАВО» (ООО «СТРОЙ-ПРАВО»)
Белгородская область, г. Белгород, ул. Сумская, д.8, офис 201. тел.: 8(4722)41-19-91, e-mail: stroypravo31@yandex.ru,
ИНН/КПП 3123440543/312301001

ДОКУМЕНТАЦИЯ ПО ПЛАНИРОВКЕ ТЕРРИТОРИИ
расположенной в кадастровом квартале 31:23:0202002 г. Алексеевка
Белгородской области.

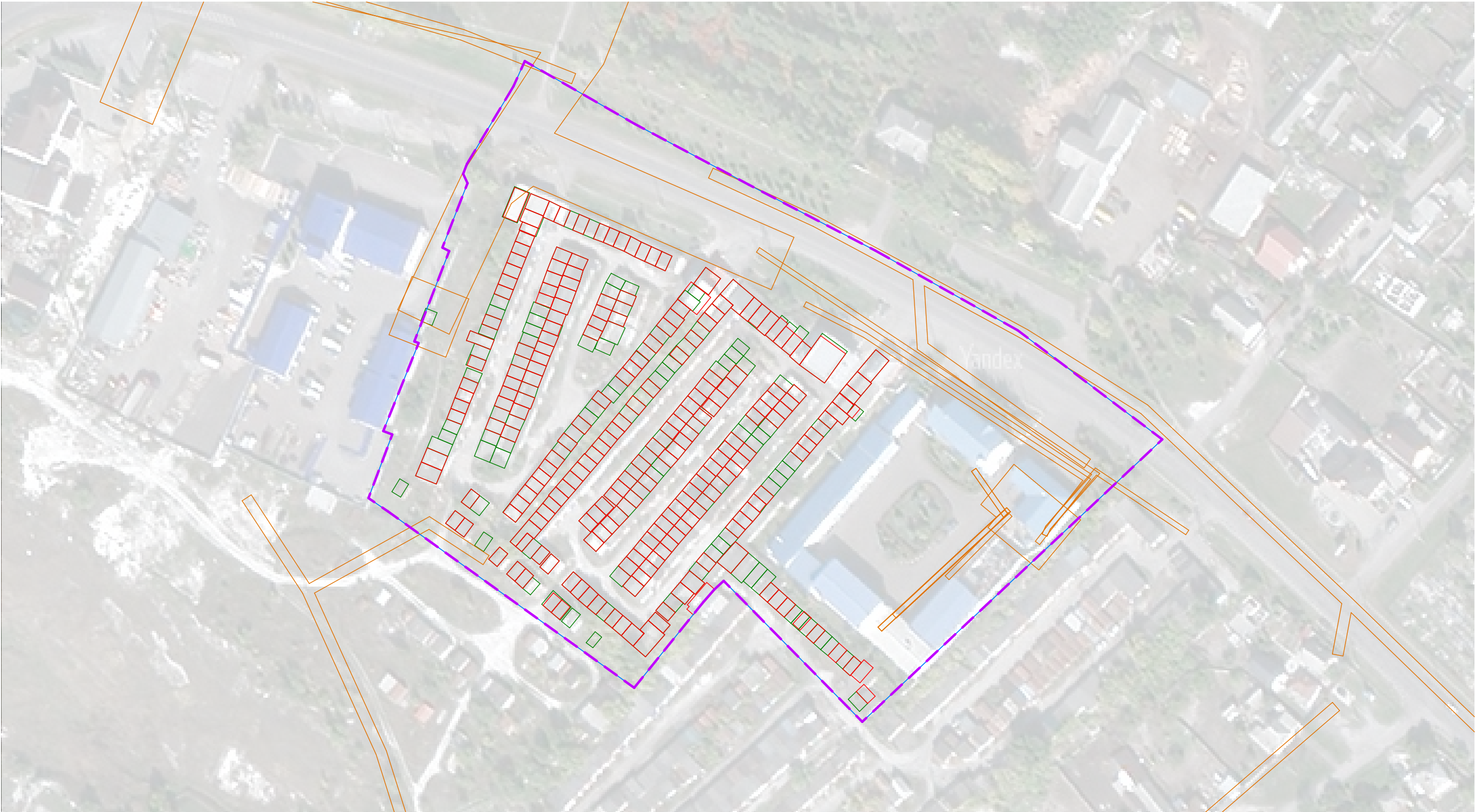
РАЗДЕЛ III.
Проект межевания территории.
Материалы по обоснованию.

Директор

Фальков А.А.


г. Белгород - 2023

Чертеж материалов по обоснованию проекта межевания территории
М 1:1500



Условные обозначения

- Границы территории, в отношении которой утвержден проект межевания
- Существующие объекты капитального строительства
- Границы земельных участков сведения о которых содержатся в ЕГРН
- Границы охранных зон инженерных коммуникаций
- Граница кадастрового квартала

						Документация по планировке территории, расположенной в кадастровом квартале 31:23:0202002 г. Алексеевка Белгородской области			
Изм.	Кол.уч	Лист	№Док.	Подп.	Дата	Проект межевания территории	Стадия	Лист	Листов
Разраб.		Юракова Ю.В.					ПМТ	1	1
Директор		Фальков А.А.							
						Чертеж материалов по обоснованию проекта межевания территории М 1:1500	 ООО "СТРОЙ-ПРАВО"		