



ЮРИДИЧЕСКАЯ КОМПАНИЯ  
**СТРОЙ-ПРАВО**

Общество с ограниченной ответственностью «СТРОЙ-ПРАВО» (ООО «СТРОЙ-ПРАВО»)  
Белгородская область, г. Белгород, пер. Генерала Аланасенко, д. 19. тел.: 8(4722)41-19-91, e-mail: [stroypravo31@gmail.com](mailto:stroypravo31@gmail.com),  
ИНН/КПП 3123440543/312301001

**ДОКУМЕНТАЦИЯ ПО ПЛАНИРОВКЕ ТЕРРИТОРИИ,**  
**расположенной в кадастровом квартале 31:23:0203016**  
**в г. Алексеевка.**

**Проект межевания территории.**  
**Пояснительная записка.**

Директор

Фальков А.А.

**г. Белгород - 2022**

<b>№</b>	<b>Наименование</b>	<b>Стр.</b>
1.	Введение	3
2.	Перечень и сведения о площади образуемых земельных участков	4
3.	Ведомость координат характерных точек	5
4.	Ведомость координат характерных точек границ территории, в отношении которой утвержден проект межевания	5
5.	Ведомость координат характерных точек красных линий	5

## 1. Введение

Проект межевания территории, расположенной в кадастровом квартале 31:23:0203016 в границах территориальной зоны Ж-3 – зона застройки среднеэтажными жилыми домами блокированной застройки и многоквартирными домами в г. Алексеевка, подготовлен в целях определения местоположения границ образуемых земельных участков для индивидуального жилищного строительства в соответствии градостроительными регламентами правил землепользования и застройки в соответствии с градостроительными регламентами правил землепользования и застройки Алексеевского городского округа Белгородской области, утвержденных распоряжением департамента строительства и транспорта Белгородской области от 27 декабря 2018 года № 777.

На основании постановления Правительства Российской Федерации от 2 апреля 2022 г. № 575 "Об особенностях подготовки, согласования, утверждения, продления сроков действия документации по планировке территории, градостроительных планов земельных участков, выдачи разрешений на строительство объектов капитального строительства, разрешений на ввод в эксплуатацию" в целях подготовки документации по планировке территории принятие решения о подготовке документации по планировке территории (если принятие такого решения предусмотрено соответствующими нормативными правовыми актами Российской Федерации, законами субъектов Российской Федерации, нормативными правовыми актами органов местного самоуправления) не требуется.

Проект межевания выполнен в местной системе координат, принятой для осуществления государственного кадастра недвижимости на территории Белгородской области.

В границах разработки проекта межевания отсутствуют земельные участки общего пользования.

**2. Перечень и сведения о площади образуемых земельных участков**

№ п/п	Условный номер образуемого земельного участка	Площадь образуемого земельного участка, кв.м.	Способ образования	Категория земель	Разрешенное использование
1	2	3	4	5	6
1.	:ЗУ 1	580	Перераспределение земельного участка с кадастровым номером 31:23:0203016:6 и земель, собственность на которые не разграничена	Земли населенных пунктов	Магазины (код вида 4.4)

**3. Перечень координат характерных точек образуемых земельных участков.**

№	X	Y
1	398063,98	2264813,71
2	398063,84	2264813,85
3	398061,93	2264811,78
4	398063,22	2264810,07
5	398058,70	2264806,64
6	398057,53	2264808,82
7	398056,09	2264810,28
8	398046,79	2264819,69

9	398045,69	2264821,66
10	398051,80	2264826,32
11	398067,92	2264837,15
12	398074,84	2264841,92
13	398075,54	2264841,51
14	398076,09	2264840,89
15	398080,84	2264835,08
16	398084,09	2264830,98
17	398072,46	2264821,68

**4. Перечень координат характерных точек границы территории, в отношении которой утвержден проект межевания.**

№	X	Y
1	398111,32	2264796,42
2	398123,91	2264775,15
3	398110,63	2264767,44
4	398110,02	2264768,37
5	398096,70	2264761,82
6	398083,97	2264780,77
7	398083,36	2264780,34
8	398070,00	2264798,00
9	398066,83	2264795,87
10	398062,92	2264801,09
11	398058,70	2264806,64

12	398057,53	2264808,82
13	398046,79	2264819,69
14	398045,69	2264821,66
15	398051,80	2264826,32
16	398067,92	2264837,15
17	398074,84	2264841,92
18	398075,54	2264841,51
19	398076,09	2264840,89
20	398080,84	2264835,08
21	398084,09	2264830,98
22	398094,45	2264817,41

**5. Перечень координат характерных точек красных линий.**

№	X	Y
1	398074,84	2264841,92
2	398075,54	2264841,51
3	398076,09	2264840,89
4	398080,84	2264835,08
5	398084,09	2264830,98
6	398094,45	2264817,41
7	398111,32	2264796,42
8	398123,91	2264775,15



ЮРИДИЧЕСКАЯ КОМПАНИЯ  
**СТРОЙ-ПРАВО**

Общество с ограниченной ответственностью «СТРОЙ-ПРАВО» (ООО «СТРОЙ-ПРАВО»)  
Белгородская область, г. Белгород, пер. Генерала Аланасенко, д. 19. тел.: 8(4722)41-19-91, e-mail: [stroypravo31@gmail.com](mailto:stroypravo31@gmail.com),  
ИНН/КПП 3123440543/312301001

**ДОКУМЕНТАЦИЯ ПО ПЛАНИРОВКЕ ТЕРРИТОРИИ,  
расположенной в кадастровом квартале 31:23:0203016  
в г. Алексеевка.**

**Проект межевания территории.  
Графическая часть.**

Директор

Фальков А.А.

г. Белгород - 2022





ЮРИДИЧЕСКАЯ КОМПАНИЯ  
**СТРОЙ-ПРАВО**

Общество с ограниченной ответственностью «СТРОЙ-ПРАВО» (ООО «СТРОЙ-ПРАВО»)  
Белгородская область, г. Белгород, пер. Генерала Аланасенко, д. 19. тел.: 8(4722)41-19-91, e-mail: [stroypravo31@gmail.com](mailto:stroypravo31@gmail.com),  
ИНН/КПП 3123440543/312301001

**ДОКУМЕНТАЦИЯ ПО ПЛАНИРОВКЕ ТЕРРИТОРИИ,  
расположенной в кадастровом квартале 31:23:0203016  
в г. Алексеевка.**

**Материалы по обоснованию проекта межевания территории.  
Графическая часть.**

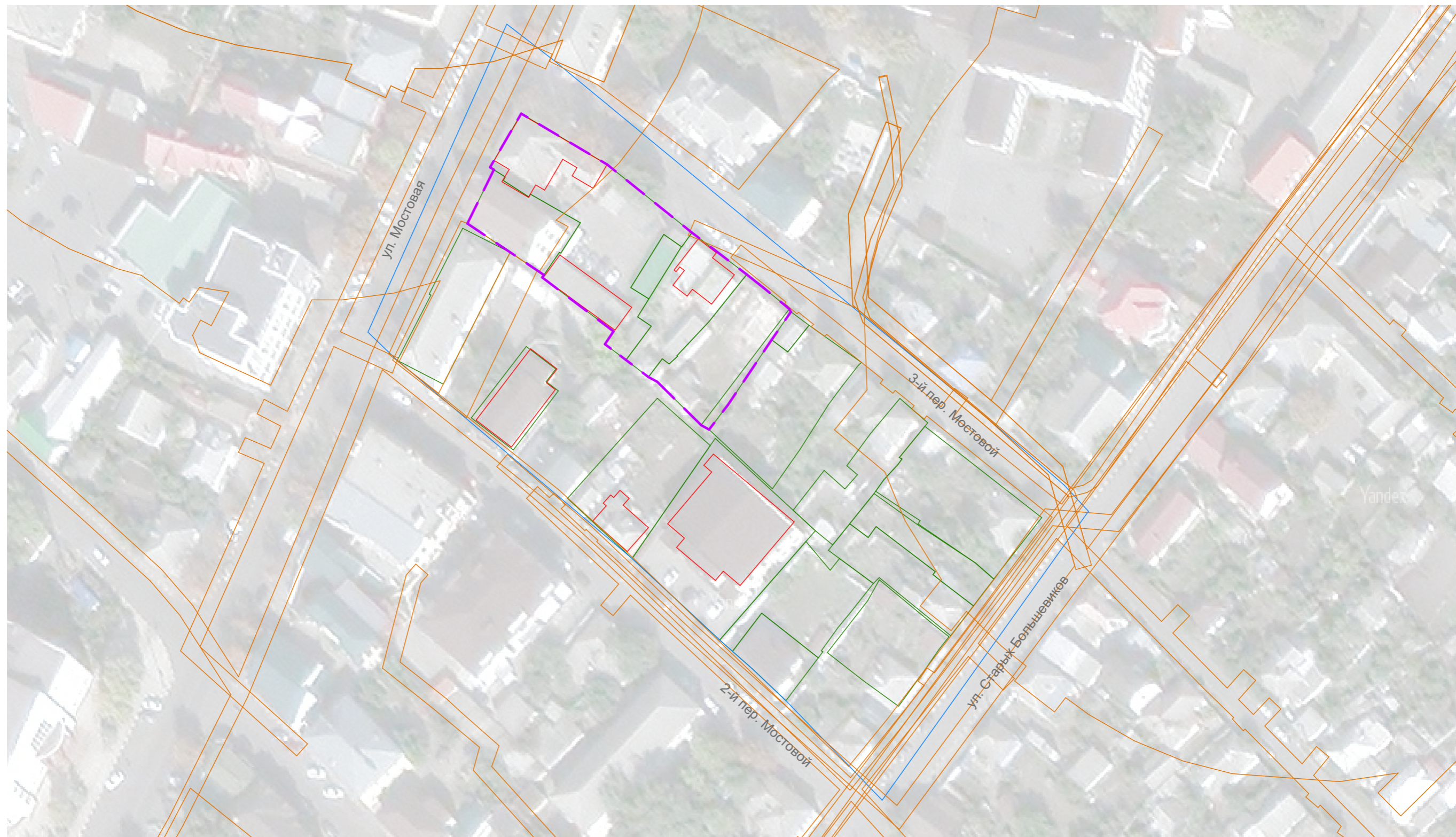
Директор

Фальков А.А.

г. Белгород - 2022




Чертеж материалов по обоснованию проекта межевания территории  
М 1:1000



Условные обозначения

- Границы территории, в отношении которой утвержден проект межевания
- Границы земельных участков сведения о которых содержатся в ЕГРН
- Граница кадастрового квартала
- Существующие объекты капитального строительства
- Границы охранных зон инженерных коммуникаций

								Документация по планировке территории в кадастровом квартале 31:23:0203016 в г. Алексеевка			
Изм.	Кол.уч	Лист	№Док.	Подп.	Дата	Проект межевания территории			Стадия	Лист	Листов
Разраб.	Колесникова Ю.В.								ПМТ	1	1
Директор	Фальков А.А.					Чертеж материалов по обоснованию проекта межевания территории М 1:1000			 ООО "СТРОЙ-ПРАВО"		